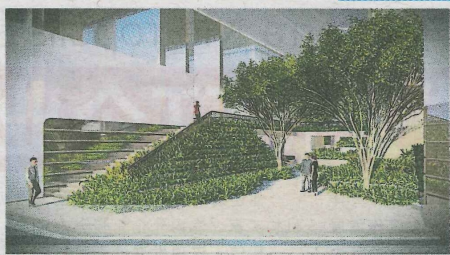


在武吉免登区的 8 Conlay，是 KSK 置地的处女作；但追求完美的执行董事兼总执行长柯盈妃，不惜凝聚世界各大顶尖品牌，誓要重新诠释品牌和奢华的定义。

预定明年推介 Y008 品牌高级公寓 B 座，室内装潢仍由国际知名设计事务所 Y00 旗下设计师操刀。

以公共空间作为 Y008 卖点，著名景观设计师波克在 44 楼的绿色桃源以巴厘岛梯田为灵感，26 楼的水景休闲区则以露珠为主题，象征 44 楼植物的晨露。



公共空间也是 Y008 的卖点之一，既有巴厘梯田的绿色桃源，又有怡人水景休闲区。



建筑师以凹凸形状的高楼，优美地呈现“八”字形。

武吉免登 8 Conlay 凝聚世界顶尖品牌

8 Conlay 底层工程已完成，已预售 50% 的 A 座单位，约 60% 为外国买家。

精品发展商 KSK 集团执行董事兼总执行长柯盈妃 4 月初在暹罗凯宾斯基酒店接受媒体采访时指出，第二栋公寓明年就会面市。

目前，Y008 品牌高级公寓的每平方米售价约 3200 令吉。

8 Conlay 虽是 KSK 置地的处女作，但却凝聚世界级各大顶尖品牌，重新诠释真正的奢华。

除了有国际知名设计事务所 Y00，8 Conlay 团队还有欧洲历史最悠久的豪华酒店集团凯宾斯基 (Kempinski)、大马顶尖建筑师 Hud Bakar 以及泰国景观设计事务

所 TROP 等。

追求完美的精神也反映在设计过程中，8 Conlay 团队每 2 个月就会召开会议，无论是工程师、酒店代表还是餐厅主厨，全体必须参与，确保该项目由内之外融为一体。

KSK 集团是在 2013 年次季，以 5 亿 6800 万令吉购入吉隆坡葛莱路 (Jalan Conlay) 3.952 英亩地皮，随后宣布发展 54 亿令吉的 8 Conlay 综合用途项目。

共有 3 栋外观摩登的高楼，其中 2 栋为品牌高级公寓，楼高介于 57 至 62 层，由 2 个天桥连接，共有 1062 单位，面积介于 700 至 1308 平方尺。

另一栋最高的建筑物就是楼高 68 层的凯宾斯基酒店和酒店公寓，各有 260 间客



柯盈妃以宜居建筑、设计和个性化服务打造 8 Conlay。

房及 300 间公寓。

往下看，8 Conlay 还有 9 层高的裙楼，其中 4 层为休闲商业购物中心。



萨米尔维尔德曼：吉隆坡凯宾斯基独一无二，不会又是另一家国际酒店而已。

热点

PROPERTY WEEKLY

Hotspot

您的家园，您的故事

对柯盈妃而言，宜居建筑、设计和个性化服务三大元素是该项目的核心元素，联合这 3 个元素就可以为住户提供具个人特色的私人空间。

从外部来看，建筑师以凹凸形状平衡呈现“八”字形；内部设计上，设计师纳入住户使用空间的考量，譬如主人浴室占了房间的一半；至于服务，侧重于住户的感受。

时常当“空中飞人”的柯盈妃，在挑选品牌伙伴时也是着重这些元

素，才会与欧洲历史最悠久的豪华酒店集团——凯宾斯基擦出火花。

娇小的她见过许多大场面，曾入住不同的凯宾斯基酒店，但让她留下深刻印象的却是，客房服务员的贴心小举动。

“当时我正阅读一本书，睡前就随意朝下搁着。隔天回来，见到书中有个书夹，就夹在我阅读到的那页。”

她称，这就是服务的定义，她计划引进的大马凯宾斯基酒店也会提供同等服务。



亚洲明星设计师梁志天采用大自然主题装饰室内，图为水元素生活空间。

凯宾斯基重新定义奢华

许多豪华酒店都有独特的定位，在设计方面追求统一，务必让客户一眼即可识别。

不过，刚欢庆 120 周年的凯宾斯基不认同千篇一律的做法，反而相信奢华服务应该不一致，并融入当地文化。



除了水元素，另一个大自然元素为木，图为木元素主人浴室。

因此，凯宾斯基东南亚高级副总裁萨米尔维尔德曼称：“吉隆坡凯宾斯基不会是一座国际酒店。你将觉得身处吉隆坡而不是别处。”

记者应 KSK 置地之邀入住暹罗凯宾斯基酒店，也感受到管理层的设计用心，在各角落置放不同的莲花主题艺术品，反映出酒店前身——泰国公主诗琳通现居的莲花宫部分地皮。