



8 CONLAY

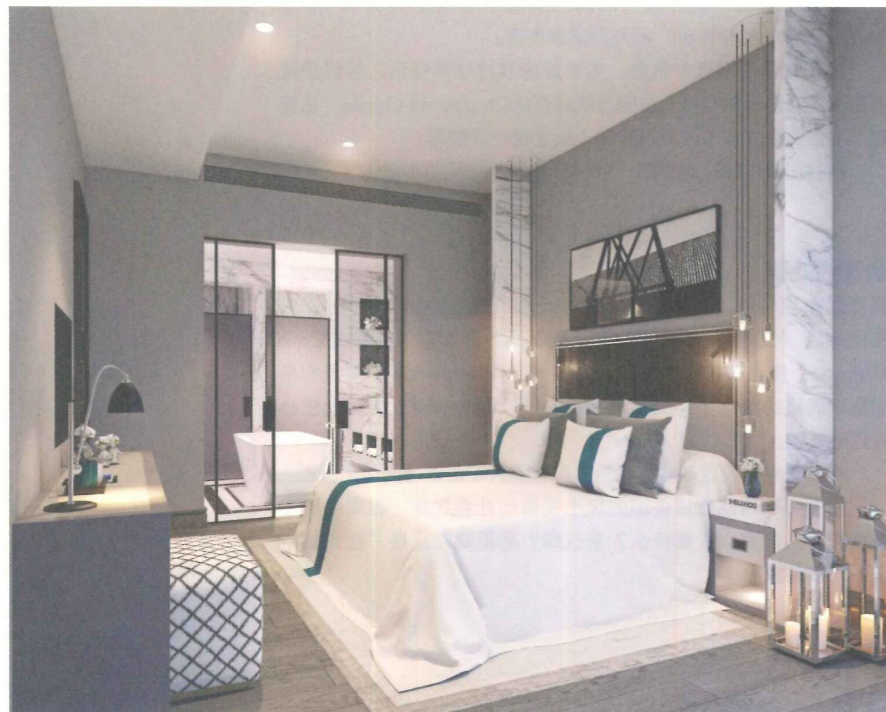
很想搬进去住

酒店集团、星级设计团队、一个异军突起的发展商，首次在马来西亚携手创造垂直村庄，都市有了春天……本刊受邀前往伦敦采访报道。 TEXT TRACY LOW



KELLY HOPPEN MBE

YOO8品牌公寓B座都市风格房型



今年初，由四个建筑工作室共同完成，以木材建筑结构为主的垂直村庄（vertical village）综合用途建筑项目提案，被法国政府推行的“巴黎大都会创新大会”评选为优胜作品，有望在法国东部郊区Rosny-sous-Bois落成。

美国著名SOM建筑事务所，去年也在曼谷市中心提出“曼谷一区”（One Bangkok）垂直村庄设计方案，预计2025年竣工。

以上两者，皆以促进城市环境发展和创建社区为目标，为几近饱和的现代都市发展项目开启新篇章，所以备受瞩目。

反观吉隆坡，一个同样以垂直村庄为概念的永久地契综合性豪华发展项目8 Conlay（8康丽），即将于2020年落成，有望成为首都的全新标志性建筑。

阴阳设计哲学

8 Conlay是KSK集团旗下独资子司，KSK置地的首个综合性发展项目。建筑设计理念体现了中国古代阴阳哲学相互对应的哲理，建筑结构启发于中文字“八”之形，也与项目地址康莱路（Jalan Conlay）8号相呼应。

坐落在城市最繁华地段，拥有与吉隆坡双峰塔、金三角地带商场、城市公园毗邻的便捷地理位置优势，8 Conlay还邀来多个国际知名伙伴加入，包括历史悠久的欧洲豪华酒店集团Kempinski、集结多国精英设计团队的YOO、泰国景观设计公司TROP。

这是KSK置地与国际伙伴们在马来西亚的第一个合作发展项目，期许能以创意设计打造概念式空间与环境，在吉隆坡推动发展极具国际核心价值的现代都市生活方式，为我国房产项目带来耳目一新的新气象。

8 Conlay综合发展项目，包括马来西亚首间五星级Kempinski酒店和酒店公寓、两栋分别名为A座和B座的YOO8 serviced by Kempinski品牌高级公寓（branded residence），以及横跨底层的时尚高端商场。

这个由屡获殊荣的本地建筑设计公司RSP负责设计，共有三座楼高介于55至68层的项目，届时还将成为世界上最高的扭转双塔楼。

草图到实品屋

KSK集团首席执行官兼KSK置地董事经理——柯盈妃Joanne Kua剖析，品牌高级公寓的重点概念，主要在建筑、室内设计、服务这三

方面。秉持“空间体现文化和生活品质”的概念，YOO8 serviced by Kempinski品牌高级公寓，邀来香港顶尖设计师梁志天Steve Leung、世界知名设计室YOO联袂设计A座，Kelly Hoppen for YOO则负责在8月份才正式推出市场的B座室内设计工作。

“不该因空间的局限，而牺牲优良的生活品质。”Joanne Kua说。

KSK集团营销传播与企业传播主管Alex Lim指出，他们相信有了强大团队负责建筑与室内空间规划，由Kempinski酒店团队为公寓住户提供的高规格服务品质和管理资产，是品牌公寓维持豪华高尚品质的关键。

创意没有设限

从事设计工作41年的Kelly Hoppen MBE，是许多好莱坞明星（Prince William夫妇、David Beckham夫妇、Elton John等）的御用设计师。

早在2001年，她撰写的《East Meets West: Global Design For Contemporary Interiors》一书就提起，城市化和全球化将会是未来趋势，她不为自己的创意设限，作品往往融合中性色调和东方韵味。

早前在伦敦与她见面时，她说鲜少参与合作项目，能与YOO长期合作，是因为对方允许自由创作。她庆幸KSK置地不仅给予她设计上的自由，还有绝对的信任和尊重。

她被垂直村庄的新颖概念吸引，也支持YOO联合创始人John Hitchcox提出的“创建一个让现代人（尤其年轻人）都想搬进去居住的空间”。根据潜在买家数据分析与调查，她为YOO8品牌公寓B座设计了都市和春天两种风格的房型，让他们能安心生活，在这垂直村庄里谱写自己的人生故事。

有了John Hitchcox带领着YOO团队，将好的设计和元素汇集，加上Kelly Hoppen跳脱常态的创意思维，众星加持的8 Conlay垂直村庄，让人期待。

Kelly Hoppen MBE访谈，将刊登在下期《品 Prestige》，敬请留意。